

SKELETON  
INFILL 200

ルネス工法、エスアイ200を実際に体感できる

# 構造見学会のご案内

～ 完全予約制 ～

エスアイ200 暮らしの4つのメリット

## 採光性能

居住空間の天井  
に梁がない。

## メンテナンス性能

配管などを床下に通すので  
メンテナンスなどが  
容易に行える。

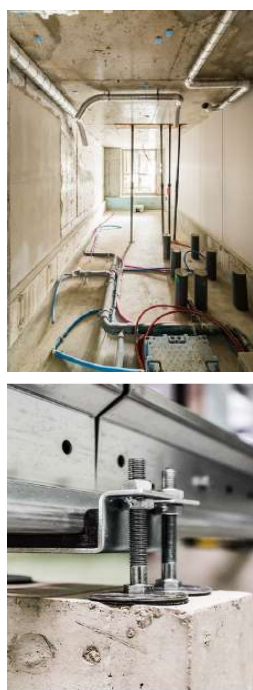
## 遮音性能

床下に束がないので  
遮音性が高い。

## 収納性能

約60cmの床下空間は  
配管や収納など、  
有効活用できる。

## SI日暮里PJ 構造見学会



1

### 逆梁工法を直に体感

束の無い逆梁二重床工法から床下の立体空間が  
どのようにできていくのかを実際に見て頂けます。

2

### 収納性能を体感

床下空間を立体活用した収納スペース  
や空間活用を実際に見て頂けます。

3

### メンテナンス性能を体感

設備・配管を躯体に埋め込まず床下空間に通す  
ことでメンテナンス性能を高める活用を実際  
にご覧いただけます。

## □ 構造見学会

2024年3月15日(金)

10:00-16:00 (完全予約制)

物件住所:東京都荒川区東日暮里4丁目10-10  
旧:三和建设東京支店



所在地QRコード▶

4

### 遮音実験

二重床工法と在来の遮音性の違いを  
その場で体感して頂けます。

5

### 採光性能を体感

天井に梁がないため、ハイサッシから  
空間に採光を多く取り込み、開放感  
を感じられます。

6

### 空間利用を体感

床下空間を生かした書斎スペースや  
DEN、ロフトなどこの工法ならではの  
活用をご覧いただけます。

連絡先 :三和建设東京本店営業グループ  
担当者 :森 真悟  
携帯 :080-6220-3185  
東京本店:03-5577-5667